

# ЛАМПА СТАНДАРТА T8, 28Вт

КОД ИЗДЕЛИЯ: PHT8TB28-1.8



Прозрачный



Матовый

## ПРЕИМУЩЕСТВА

- Низкое потребление энергии
- Современные высокоэффективные светодиодные технологии
- Совместимость с традиционными источниками света
- Простота установки

## ОСОБЕННОСТИ УСТРОЙСТВА

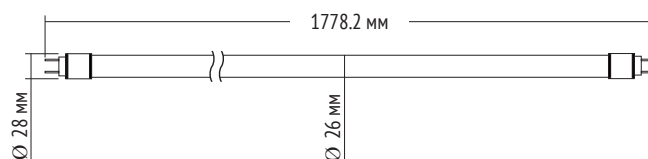
- Используются светодиоды с высокой начальной световой мощностью и удельной эффективностью
- В качестве теплоотвода применяется корпус из алюминиевого сплава, улучшающий охлаждение светодиодов
- В качестве источника питания используется встроенный стабилизатор тока, что повышает коэффициент полезного действия лампы
- Лампа имеет стандартный цоколь G13 и при замене люминесцентных ламп позволяет использовать существующие светильники без модификации.
- В конструкции ламп не используется ртуть и свинец
- Отсутствует мерцание света, ультрафиолетовое и инфракрасное излучение

## КОМПЛЕКТАЦИЯ

Светодиодная лампа-трубка PHT8TB28-1.8	1 шт.
Предохранитель - LED стартер* (по заказу)	1 шт.
Спецификация	1 шт.
Упаковка	1 шт.

Светодиодные линейные лампы-трубки стандарта T8 – современное решение для замены люминесцентных ламп-трубок и для новой инсталляции в выставочных залах, торговых центрах, школах, больницах, гостиницах, офисных и жилых помещениях.

## ГАБАРИТНЫЙ ЧЕРТЕЖ



## МЕРЫ ПРЕДОСТОРОЖНОСТИ

- Перед использованием ознакомьтесь с инструкцией и следуйте всем предупреждениям.
- Используйте только в помещениях. Не допускайте попадание воды на лампу или вовнутрь
- Осуществляйте установку и подключение при обесточенной сети питания
- Существует риск электрического удара. Модернизация с помощью светодиодных ламп требует знаний об осветительных системах. Если не имеется требуемой квалификации, не осуществляйте установку и обратитесь к специалисту.
- Соблюдайте требования по рабочему напряжению питающей сети
- Не устанавливайте светильник с лампами вблизи легковоспламеняющихся предметов
- Подключение светильника должно осуществляться квалифицированным специалистом
- Устанавливайте лампы только в светильники. Не делайте отверстий в корпусе светильника и не меняйте проводку или другие электрические компоненты во время модернизации светильника.
- Лампы не предназначены для использования в светильниках или световых указателях запасных выходов.

## ТЕХНИЧЕСКИЕ ХАРАКТЕРИСТИКИ

ХАРАКТЕРИСТИКА	ЕД. ИЗМ.	МИН.	ТИПИЧН.	МАКС
Напряжение питания	В	100		240
Частота сети	Гц	47	50/60	63
Потребляемая мощность	Вт	27.5	28	28.5
КПД источника питания	%	85	-	95
Коэффициент мощности	-	0.92	0.98	0.99

### СВЕТОВОЙ ПОТОК\*

Цветовая температура	ЕД. ИЗМ.	МИН.	ТИПИЧН.	МАКС
Холодный белый (Cool White)	Лм	2500	2600	2700
Естественный белый (Natural White)				
Теплый белый (Warm White)				
Накалённый белый (Candent White)				

### ОТНОСИТЕЛЬНАЯ ЦВЕТОВАЯ ТЕМПЕРАТУРА (ССТ)

Цветовая температура	ЕД. ИЗМ.	МИН.	ТИПИЧН.	МАКС
Холодный белый (Cool White)	К	5000	6000	6500
Естественный белый (Natural White)				
Теплый белый (Warm White)				
Накалённый белый (Candent White)				

### ЦВЕТОВОЙ ИНДЕКС CRI

Цветовая температура	ЕД. ИЗМ.	МИН.	ТИПИЧН.	МАКС
Холодный белый (Cool White)	-	70	75	80
Естественный белый (Natural White)				
Теплый белый (Warm White)				
Накалённый белый (Candent White)				

Срок службы	час		30000	
Температура хранения	°С	-40	-	+60
Температура работы	°С	-30	-	+40
Размеры лампы с контактными выводами (диаметр*длина)	мм		Ø28*1778.2	
Вес лампы	кг		0.49	
Размеры в упаковке (ШхВхД)	мм		55*55*1880	
Вес в упаковке	кг		0.61	
Размер транспортной тары (ШхВхД), вместимость 20 ламп	мм		210*210*1910	
Вес брутто транспортной тары с 20 лампами	кг		15.6	

\* Для ламп с матовым защитным стеклом световой поток уменьшается на 15 процентов

## СЕРТИФИКАТЫ

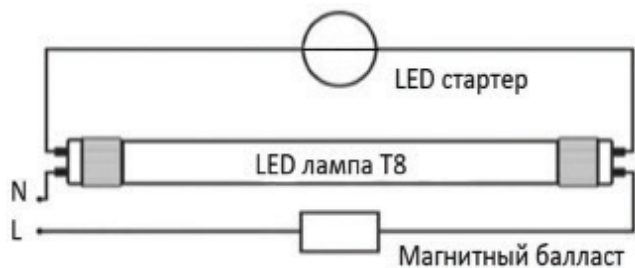


## ИНСТРУКЦИИ ПО УСТАНОВКЕ

### ТРАДИЦИОННЫЙ СВЕТИЛЬНИК С ЛЮМИНЕСЦЕНТНОЙ Т8 ЛАМПОЙ



### ЗАМЕНА ЛЮМИНЕСЦЕНТНОЙ ЛАМПЫ В СВЕТИЛЬНИКЕ НА СВЕТОДИОДНУЮ Т8 ЛАМПУ



При замене не вносятся изменения в электрическую схему светильника и сохраняется его сертификация, но на балласте дополнительно рассеивается 3 ÷ 4 Вт мощности, что приводит к незначительному ухудшению эффективности.

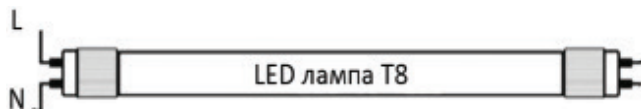
### СХЕМА СВЕТИЛЬНИК С ЛЮМИНЕСЦЕНТНОЙ Т8 ЛАМПОЙ И ЭПРА

**ВНИМАНИЕ!** Светильники с электронной пуско-регулирующей аппаратурой ЭПРА не могут быть использованы без изменения электропроводки внутри светильника.

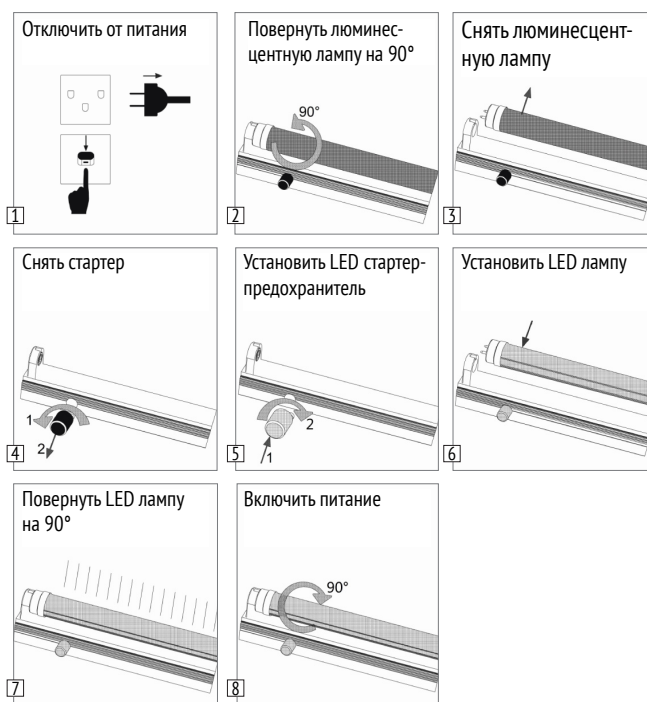


Электронная пускорегулирующая аппаратура ЭПРА

### ИЗМЕНЕНИЕ СХЕМЫ ЭЛЕКТРОПРОВОДКИ СВЕТИЛЬНИКА ДЛЯ ИСПОЛЬЗОВАНИЯ СВЕТОДИОДНОЙ Т8 ЛАМПЫ



### ПОРЯДОК ЗАМЕНЫ ЛЮМИНЕСЦЕНТНОЙ ЛАМПЫ НА СВЕТОДИОДНУЮ БЕЗ УДАЛЕНИЯ МАГНИТНОГО БАЛЛАСТА.



## ВНИМАНИЕ

- После вскрытия упаковки убедитесь, что лампы не были повреждены в ходе транспортировки, в случае обнаружения повреждений обратитесь к поставщику для замены.
- Светодиодные (LED) лампы являются полупроводниковыми осветительными устройствами, поэтому повышение температуры окружающей среды свыше 55°C приводит к значительному сокращению срока эксплуатации устройства. Обеспечивайте доступ воздуха в рабочем пространстве. Работа при температуре вне допустимого диапазона может отрицательно сказаться на сроке эксплуатации ламп, а повреждения или отказы не покрываются гарантийными обязательствами компании-производителя.
- При установке в помещениях предпринимайте меры безопасности для предотвращения возникновения пожара, поражения током и травм, при работах используйте заземление.
- Едкие химические вещества и растворители могут разрушить внешний корпус лампы.
- Устройства весом более 0.5 кг должны поддерживаться кроме контактов держателем

